

「ふれあい多居夢」ではご家族と一緒に悩みを解決してまいります

◆ご利用対象の方

- ・介護認定において要支援1・2、要介護1～5の方
- ・原則、川越市に住民票をお持ちの方

◆スタッフ

経験豊かな介護スタッフが皆様の生活を24時間サポートいたします。
介護福祉士、ケアマネジャー、ホームヘルパー等



個人情報保護について

個人情報の保護に関する法律のほか関係法令等に基づいて、適切に取り扱います。



お問合せ

小規模多機能ホーム

たいむ

ふれあい多居夢 希

〒350-0838 埼玉県川越市宮元町 4-8

TEL.049-227-8801 FAX.049-227-8802

●交通のご案内

JR川越線 東武東上線川越駅からバス

「東明寺橋」下車 徒歩3分



戸田中央メディカルケアグループ関連事業

株式会社ふれあい広場

〒335-0023 埼玉県戸田市本町 1-21-2 2F

TEL.048-441-0322 FAX.048-441-0761

フリーダイヤル：0120-575-016

<http://fureai-hiroba.co.jp/>



～ 介護サービス一覧 ～

◇グループホーム

ふれあい多居夢（戸田・浦和・大宮・川越・川口峯・蕨・志木宗岡）
carna カルナ（国立）

◇小規模多機能ホーム ふれあい多居夢（希・蕨）

◇サービス付き高齢者向け住宅 carna カルナ（西東京田無）

◇訪問介護 スマイル（新座・狭山・日高・西東京田無）

◇訪問入浴 入浴サービスりぼん（新座）

◇居宅介護支援 ふれあい広場（新座・狭山・西東京田無・戸田）

◇福祉用具貸与・販売、住宅改修

ふれあい広場（新座店・狭山店・日高店・西東京田無店・戸田店）

（指定）小規模多機能型居宅介護

（指定）介護予防小規模多機能型居宅介護

小規模多機能ホーム

たいむ

ふれあい多居夢

希



戸田中央メディカルケアグループ

株式会社ふれあい広場

お年寄りのリズムで楽しい暮らし

これまでの暮らしをそのままに安らぎと温もりが広がる環境



小規模多機能型居宅介護とは…

住み慣れた地域で「通い」のサービスを中心とし、必要に応じ「泊まり」や「訪問」サービスをご利用いただき、顔なじみのスタッフが全てのサービスに対応するのが特徴です。



◆通いサービス

- 基本時間は9時～16時ですが延長も可能です。
ご自宅への送迎、お食事、入浴サービスはもちろん
お一人おひとりに合わせて時間も曜日も
オーダーメイドです。

◆訪問サービス

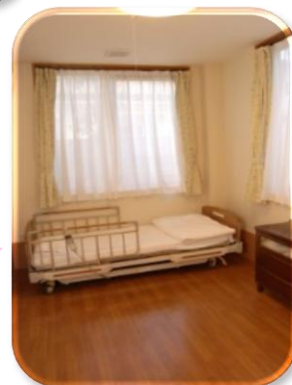
「通い」サービス利用時の事前準備や
安否確認も必要に応じて支援します。



送迎車両

◆宿泊サービス

利用者やご家族の必要に応じ
通い入れた環境の中で
宿泊が可能です。



料金のご案内

介護保険対象外

◇食費	朝食 350 円	昼食 650 円
	おやつ 150 円	夕食 550 円
◇レク費	実費	
◇宿泊費	1泊	3,000 円

介護保険自己負担分(30日で計算)

【1割負担】

要支援1	3,564 円
要支援2	7,202 円
要介護1	10,804 円
要介護2	15,878 円
要介護3	23,097 円
要介護4	25,492 円
要介護5	28,107 円

【2割負担】

要支援1	7,128 円
要支援2	14,404 円
要介護1	21,607 円
要介護2	31,755 円
要介護3	46,194 円
要介護4	50,983 円
要介護5	56,214 円

【3割負担】

要支援1	10,692 円
要支援2	21,606 円
要介護1	32,410 円
要介護2	47,632 円
要介護3	69,291 円
要介護4	76,474 円
要介護5	84,321 円

※訪問看護、訪問リハビリテーション、居宅療養管理指導、福祉用具貸与は支給限度額内でご利用いただけます。